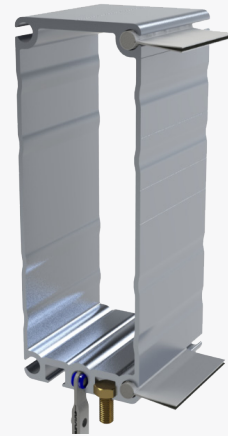


Fiche technique - modèle XLARGE

Xlarge						
Largeure	vitesse de vent	Charge de Neige Sans patte LBS/p. ca	QTE DE NEIGE (POUDREUSE)	QTE DE NEIGE (ACCUMULATION)	QTE DE PLUIE VERGLACANTE	QTE DE NEIGE MOUILLÉ (LOURDE SLUSH)
50'	170	60	10	3	1	0,94
67'	140	50	8,33	2,5	0,83	0,78
80'	130	40	6,67	2	0,67	0,63
100'	120	30	5	1,5	0,5	0,47
120'	100	20	3,33	1	0,33	0,31
140'	90	6	1	0,3	0,1	0,09

Caractéristiques

- Toile tentu grace à des cordonds glissés dans une track keder
- Résistance au vent jusqu'à 140 Km/h
- Excellente résistance à la neige
- Standardisation, pièces polyvalentes, s'adaptent à tout nos modèles
- Possibilitité de toit double pour une meilleur isolation de la chaleur, excellant pour les tentes d'hiver.
- Track carré permettant un attachement partout
- Polyvalence grace à un simple boulon, économique
- Glissement des murs par de petite roulette pour track keder



La tente structure XLarge est le plus robuste de sa catégorie.

Quatre saisons, elle résiste à de grandes charges de neige et à des vents de hautes densités. Sa largeur peut aller jusqu'à 140 pieds. Idéale pour une structure permanente.

Matériaux

Toile :
 Vinyle enduit 25 oz
 Retardement au feu NFPA 701 et CAN/ULC-S109
 Opaque au rayon UV (Blackout)
 Vinyle anti-moisissures

Matériaux :
 Aluminium 6005-T5
 Acier plaqué zinc blanc 44W et CHT100
 Câble d'acier en X 1/2" 7 torons recouverts de vinyle

